

## KFZ-Bördelgerät, DIN & SAE

### ALLGEMEINE INFORMATIONEN

Dieser Werkzeugsatz dient dem schnellen und leichtem Doppelt- und Einfach-Bördeln von Leitungen. Die Werkzeuge sind geeignet für Bremsleitungen DIN 4,75 mm und SAE 3/16".

### WERKZEUGE

- 1 Ausrichtungsbolzen
- 2 Pressdorn
- 3 Pressdorn OP1 / OP2
- 4 Griff mit Klemmbacken und Klemmschrauben
- 5 Bördelfett



### ACHTUNG

Lesen Sie diese Bedienungsanleitung aufmerksam durch und beachten Sie alle Sicherheitshinweise bevor Sie das Produkt verwenden.

### SICHERHEITSHINWEISE

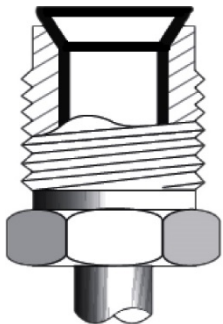
- Verwenden Sie den Werkzeugsatz nur für den Zweck, für den es konzipiert ist.
- Verwenden Sie das Werkzeug nicht, wenn Teile fehlen oder beschädigt sind.
- Achten Sie bei Verwendung auf korrekte Sicherheitskleidung und Schutzmaßnahmen.
- Die Verwendung von Schutzhandschuhen, Schutzbrille und Sicherheitsschuhen wird empfohlen.

### DIN BÖRDELUNG (Zwei Wege der Bedienung)

<p><b>1a</b>                    <b>OPTION 1</b> Sichtblende</p> <p>Leitungsende an der Mittellinie ausrichten. Zum Einspannen der Leitung die Klemmschrauben festziehen.</p>	<p><b>1b</b>                    <b>OPTION 2</b> Ausrichtungsbolzen</p> <p>Ausrichtungsbolzen einsetzen. Leitung gegen den Ausrichtungsbolzen schieben. Zum Einspannen der Leitung die Klemmschrauben festziehen</p>
<p>Druckstück einsetzen. Druckstück weiter drehen, bis der Sechskant an der Klemmung anliegt..</p>	
<p><b>DIN Konvex Bördelung</b></p>	

**SAE BÖRDELUNG** (Zwei Wege der Bedienung)

<p><b>1a</b>      <b>OPTION 1</b> Sichtblende</p> <p>Leitungsende an der Mittellinie ausrichten. Zum Einspannen der Leitung die Klemmschrauben festziehen.</p>	<p><b>1b</b>      <b>OPTION 2</b> Ausrichtungsbolzen</p> <p>Ausrichtungsbolzen einsetzen. Leitung gegen den Ausrichtungsbolzen schieben. Zum Einspannen der Leitung die Klemmschrauben festziehen</p>
--	---



**SAE**  
**Doppelbördelung**  
**(Konkav)**

<p><b>2</b></p>	<p>Druckstück OP1 einsetzen. Druckstück weiter drehen, bis der Sechskant an der Klemmung anliegt.</p>
<p><b>3</b></p>	<p>Druckstück OP1 entfernen und mit der anderen Seite (OP2) einsetzen. Druckstück weiter drehen, bis der Sechskant an der Klemmung anliegt</p>

**Achtung**

Sind die Klemmschrauben nicht ausreichend angezogen, wird die Leitung zurückgedrückt und nicht ausreichend gebördelt.

# Automotive Flaring Tool, DIN & SAE

## GENERAL INFORMATIONS

This tool set is designed for fast and easy flaring single or double flares.

The tools in this set are suitable for DIN 4.75 mm and SAE 3/16" brake pipes.

## TOOLS

- 1 Position bolt
- 2 Punch
- 3 Punch OP1 / OP2
- 4 Handle with clamps and locking screw
- 5 Flaring grease



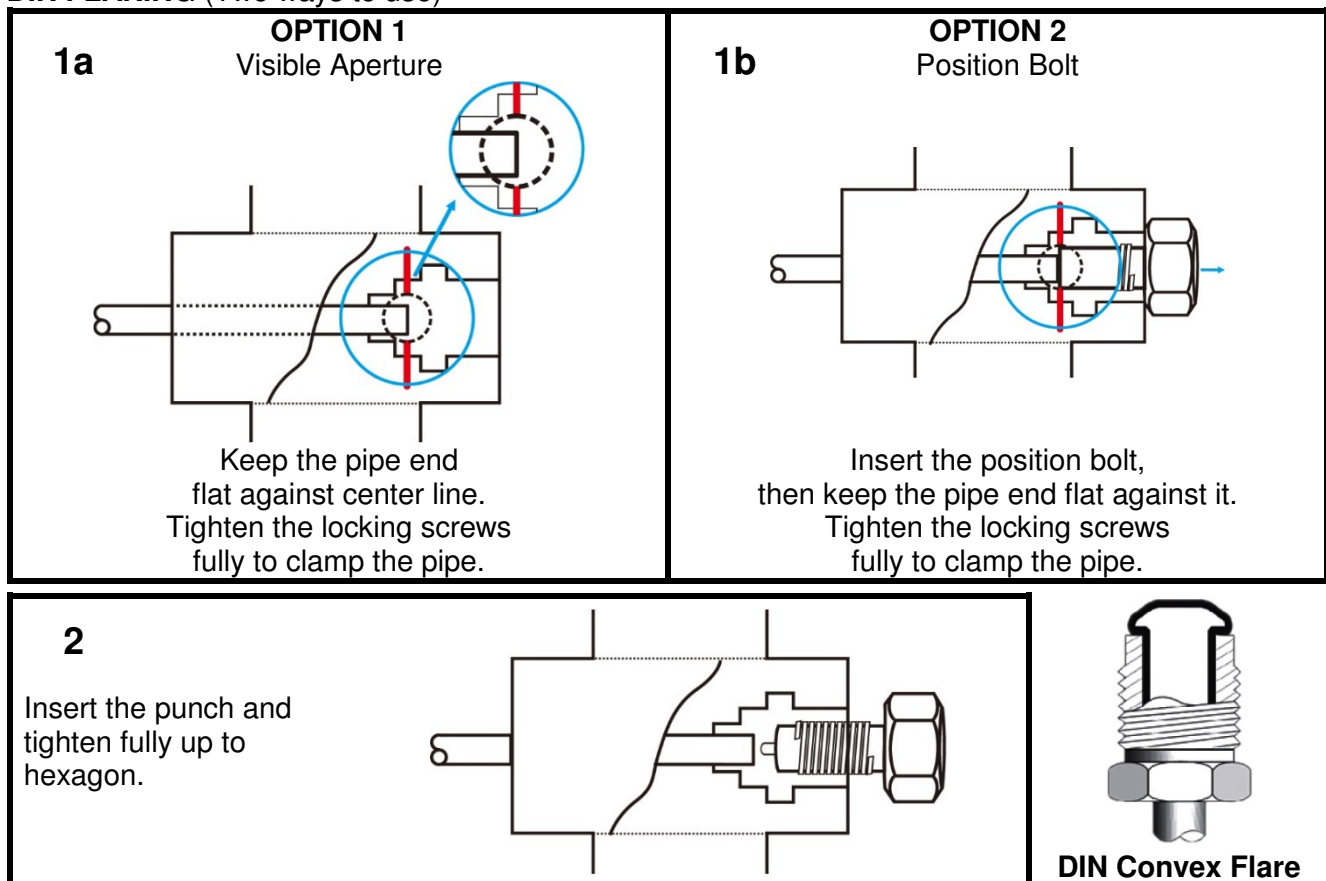
## ATTENTION

Please read this operating manual carefully and observe all safety instructions before using the product.

## SAFETY ADVISE

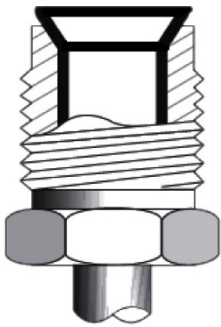
- Use the tool kit only for the purpose for which it is designed.
- Do not use the tool when parts are missing or damaged.
- When using, wear proper safety clothing and observe protective advise.
- Using of protective gloves, safety goggles and safety shoes are recommended.

## DIN FLARING (Two ways to use)



**SAE FLARING** (Two ways to use)

<p><b>1a</b>      <b>OPTION 1</b> Visible Aperture</p> <p>Keep the pipe end flat against center line. Tighten the locking screws fully to clamp the pipe.</p>	<p><b>1b</b>      <b>OPTION 2</b> Position Bolt</p> <p>Insert the position bolt, than keep the pipe end flat against it. Tighten the locking screws fully to clamp the pipe.</p>
---	--



**SAE Double Flare (Concave)**

<p><b>2</b></p>	<p>Insert the OP1 and punch (I.D groove) and tighten fully up to hexagon.</p>
<p><b>3</b></p>	<p>Remove the punch, rotate and insert the OP2 end punch and tighten fully up to hexagon.</p>

**Warning**

If the locking screws are not tight enough then the pipe will push back during the flare process and will not produce the correct flare.

## Presse à collets automobile, DIN & SAE

### INFORMATIONS GÉNÉRALES

Ce jeu d'outils permet de réaliser rapidement et facilement des sertissages doubles et simples de conduites. Les outils sont appropriés pour les conduites de freins DIN 4,75 mm et SAE 3/16".

### OUTILS

- 1 Boulon d'alignement
- 2 Mandrin
- 3 Mandrin OP1 / OP2
- 4 Poignée avec mâchoires de serrage et vis de serrage
- 5 Graisse de sertissage



### ATTENTION

Lisez attentivement ce mode d'emploi et observez toutes les consignes de sécurité avant d'utiliser le produit.

### CONSIGNES DE SÉCURITÉ

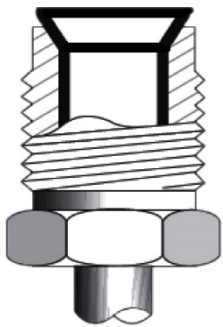
- Utilisez le jeu d'outils uniquement aux fins pour lesquelles il a été conçu.
- N'utilisez pas l'outil lorsque des pièces manquent ou sont endommagées.
- Portez toujours des vêtements de protection appropriés lorsque vous allez utiliser l'outil et prenez les mesures de protection pertinentes.
- L'utilisation de gants de sécurité, de lunettes de protection et de chaussures de sécurité est vivement recommandée.

### SERTISSAGE DIN (deux modes d'utilisation)

<p><b>1a</b>                    <b>OPTION 1</b> Écran</p> <p>Alignez l'extrémité de la conduite à la ligne centrale. Serrez les vis de serrage pour fixer la conduite.</p>	<p><b>1b</b>                    <b>OPTION 2</b> Boulon d'alignement</p> <p>Insérez le boulon d'alignement. Glissez la conduite contre le boulon d'alignement. Serrez les vis de serrage pour fixer la conduite.</p>
<p>Insérez la pièce de pression. Tournez la pièce de pression jusqu'à ce que l'hexagone repose sur le serrage.</p>	
<p><b>Sertissage DIN convexe</b></p>	

**SERTISSAGE SAE** (deux modes d'utilisation)

<p><b>1a</b>                    <b>OPTION 1</b> Écran</p> <p>Alignez l'extrémité de la conduite à la ligne centrale. Serrez les vis de serrage pour fixer la conduite.</p>	<p><b>1b</b>                    <b>OPTION 2</b> Boulon d'alignement</p> <p>Insérez le boulon d'alignement. Glissez la conduite contre le boulon d'alignement. Serrez les vis de serrage pour fixer la conduite.</p>
--	---



**Sertissage SAE double (concave)**

<p><b>2</b></p>	<p>Insérez la pièce de pression OP1. Tournez la pièce de pression jusqu'à ce que l'hexagone repose sur le serrage.</p>
<p><b>3</b></p>	<p>Retirez la pièce de pression OP1 et insérez l'autre côté (OP2). Tournez la pièce de pression jusqu'à ce que l'hexagone repose sur le serrage.</p>

**Attention**

Si les vis de serrage ne sont pas assez serrées, la conduite sera repoussée et pas suffisamment sertie.

# Abocardador para automóviles, DIN y SAE

## INFORMACIÓN GENERAL

Este juego de herramientas permite realizar el abocardado doble y simple de tubos de manera rápida y sencilla.

Las herramientas son adecuadas para tubos de freno DIN 4,75 mm y SAE 3/16".

## HERRAMIENTAS

- 1 Perno de alineación
- 2 Punzón
- 3 Punzón OP1 / OP2
- 4 Empuñadura con mordazas y tornillos de apriete
- 5 Grasa para abocardar



## ATENCIÓN

Lea atentamente estas instrucciones de manejo y tenga en cuenta todas las indicaciones de seguridad antes de utilizar el producto.

## INDICACIONES DE SEGURIDAD

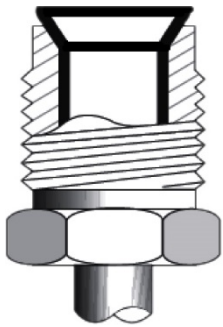
- Utilice el juego de herramientas sólo para el propósito para el cual ha sido diseñado.
- No utilice la herramienta si faltan piezas o están dañadas.
- Al utilizarlo, procure que la ropa de seguridad y las medidas de protección sean correctas.
- Se recomienda el uso de guantes protectores, gafas de seguridad y calzado de seguridad.

## ABOARDADO DIN (dos modos de funcionamiento)

<p><b>1a</b> <b>OPCIÓN 1</b> Pantalla</p> <p>Alinee el extremo del tubo con la línea central. Apriete los tornillos de sujeción para fijar el tubo.</p>	<p><b>1b</b> <b>OPCIÓN 2</b> Perno de alineación</p> <p>Inserte el perno de alineación. Empuje el tubo contra del perno de alineación. Apriete los tornillos de sujeción para fijar el tubo</p>
<p>Inserte la pieza de presión. Continúe girando la pieza de presión hasta que el hexágono apoye en la sujeción.</p>	
<p><b>Abocardado convexo DIN</b></p>	

**ABOCARDADO SAE (dos modos de funcionamiento)**

<p><b>1a</b> <b>OPCIÓN 1</b> Pantalla</p> <p>Alinee el extremo del tubo con la línea central. Apriete los tornillos de sujeción para fijar el tubo.</p>	<p><b>1b</b> <b>OPCIÓN 2</b> Perno de alineación</p> <p>Inserte el perno de alineación. Empuje el tubo contra del perno de alineación. Apriete los tornillos de sujeción para fijar el tubo</p>
---	---



**Abocardado doble SAE (cóncavo)**

<p><b>2</b></p>	<p>Inserte la pieza de presión OP1. Continúe girando la pieza de presión hasta que el hexágono apoye en la sujeción.</p>
<p><b>3</b></p>	<p>Retire la pieza de presión OP1 e insértela con el otro extremo (OP2). Continúe girando la pieza de presión hasta que el hexágono apoye en la sujeción</p>

**Atención**

Si los tornillos de sujeción no están bien apretados, el tubo será empujado hacia atrás y no se abocardará lo suficiente.