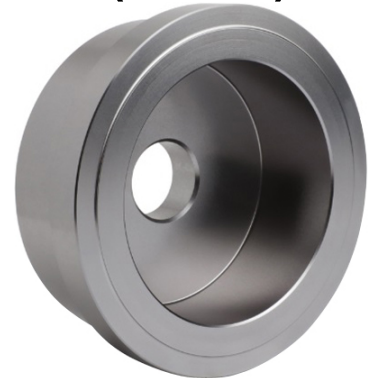


Kurbelwellen-Radialdichtring-Montagewerkzeug für Audi / VW / Porsche 4.0 TDi V8 32V (CZAC)



WERKZEUG

Radialdichtring-Montagewerkzeug,
zu verwenden wie OEM T40320/3

ACHTUNG

Lesen Sie die Bedienungsanleitung und die enthaltenen Sicherheitshinweise aufmerksam durch, bevor Sie das Produkt verwenden. Benutzen Sie das Produkt korrekt, mit Vorsicht und nur dem Verwendungszweck entsprechend. Nichtbeachtung der Sicherheitshinweise kann zu Schäden, Verletzungen und Erlöschen der Gewährleistung führen. Bewahren Sie diese Anleitungen für späteres Nachlesen an einem sicheren und trockenen Ort auf. Legen Sie die Bedienungsanleitung bei, wenn Sie das Produkt an Dritte weitergeben.

VERWENDUNGSZWECK

Dieses Werkzeug dient zur Montage des vorderen Radialwellendichtrings an der Kurbelwelle. Das Werkzeug ist geeignet für folgenden Fahrzeuge:

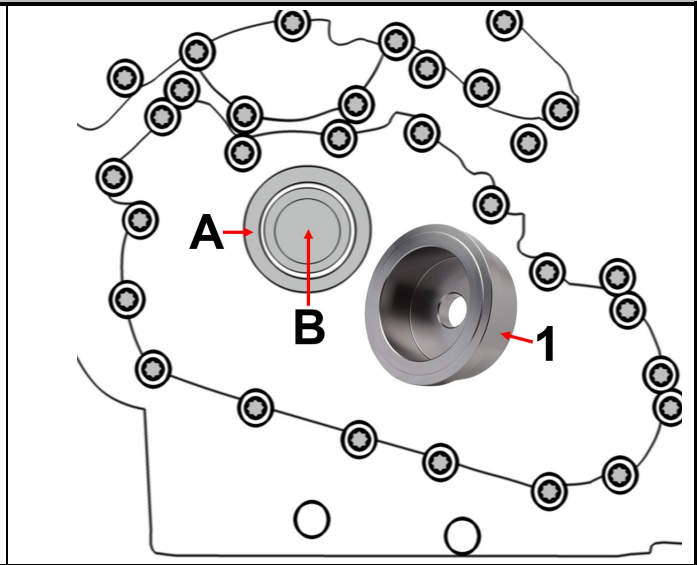
| Hersteller | Modell | Baujahr | Motor | Motorreihe | Motorcode |
|------------|-------------|-----------------|----------------|------------|-----------|
| Audi | SQ7 | 05.2016–08.2017 | 4.0 TDI V8 32V | EA898 | CZAC |
| Audi | SQ8 | 07.2019–09.2020 | 4.0 TDI V8 32V | EA898 | CZAC |
| Audi | A8 (D5) | 12.2019–09.2020 | 4.0 TDI V8 32V | EA898 | CZAC |
| Bentley | Bentayga | 02.2017–08.2019 | 4.0 TDI V8 32V | EA898 | CZAC |
| Porsche | Panamera II | 11.2016–08.2017 | 4.0 TDI V8 32V | EA898 | CZAC |
| VW | Touareg III | 05.2019–09.2020 | 4.0 TDI V8 32V | EA898 | CZAC |

SICHERHEITSHINWEISE

- Halten Sie Kinder und andere unbefugte Personen vom Arbeitsbereich fern.
- Lassen Sie Kinder nicht mit dem Werkzeug oder dessen Verpackung spielen.
- Verwenden Sie das Werkzeug nur für den vorgesehenen Zweck.
- Vorsicht bei Arbeiten an heißen Motoren, es besteht Verbrennungsgefahr!
- Entfernen Sie vor der Reparatur den Zündschlüssel, so verhindern Sie ein versehentliches Starten des Motors und einen dadurch entstehenden Motorschaden und Verletzungen.
- Diese Anleitung dient als Kurzinformation und ersetzt keinesfalls ein Werkstatthandbuch. Entnehmen Sie bitte technische Angaben wie Drehmomentwerte und Hinweise zur Demontage und Montage immer der fahrzeugspezifischen Serviceliteratur.
- Drehen Sie den Motor nur in normale Drehrichtung (im Uhrzeigersinn), soweit nicht anders angegeben.

ANWENDUNG

- A** Kurbelwellen-Radialdichtring (vorne)
- B** Kurbelwellenstumpf
- 1** Radialdichtring-Montagewerkzeug



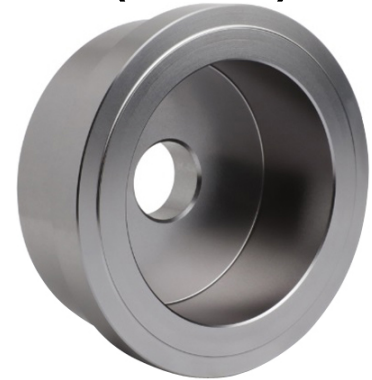
1. Setzen Sie den neuen Kurbelwellen-Radialdichtring (A) an den Stirndeckel an.
2. Platzieren Sie das Montagewerkzeug (1), mit der Öffnung zum Kurbelwellenstumpf zeigend, auf den Radialdichtring (A).
3. Schrauben Sie die Originalschraube der Riemenscheibe, durch die Zentralbohrung des Werkzeugs, in das Gewinde des Kurbelwellenstumpfes und ziehen Sie den Radialdichtring durch Drehen der Schraube in den Stirndeckel ein.

UMWELTSCHUTZ

Recyceln Sie unerwünschte Stoffe, anstatt sie als Abfall zu entsorgen. Verpackungen sind zu sortieren, einer Wertstoffsammelstelle zuzuführen und umweltgerecht zu entsorgen. Erkundigen Sie sich bei Ihrer örtlichen Abfallbehörde über Recyclingmaßnahmen. Entsorgen Sie dieses Produkt am Ende seiner Lebensdauer umweltgerecht.



Crankshaft Seal Ring Installing Tool for Audi / VW / Porsche 4.0 TDi V8 32V (CZAC)

**TOOL**

Seal Ring Installing Tool,
to be used as OEM T40320/3

ATTENTION

Read the operating instructions and all safety instructions contained therein carefully before using the product. Use the product correctly, with care and only according to the intended purpose. Non-compliance of the safety instructions may lead to damage, personal injury and to termination of the warranty. Keep these instructions in a safe and dry location for future reference. Enclose the operating instructions when handing over the product to third parties.

INTENDED USE

This tool is used for installing the front radial shaft seal on the crankshaft.

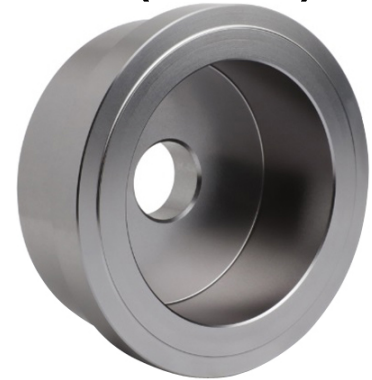
The tool is suitable for the following vehicles:

| Brand | Model | Year | Engine | Series | Engine code |
|---------|-------------|-----------------|----------------|--------|-------------|
| Audi | SQ7 | 05.2016–08.2017 | 4.0 TDI V8 32V | EA898 | CZAC |
| Audi | SQ8 | 07.2019–09.2020 | 4.0 TDI V8 32V | EA898 | CZAC |
| Audi | A8 (D5) | 12.2019–09.2020 | 4.0 TDI V8 32V | EA898 | CZAC |
| Bentley | Bentayga | 02.2017–08.2019 | 4.0 TDI V8 32V | EA898 | CZAC |
| Porsche | Panamera II | 11.2016–08.2017 | 4.0 TDI V8 32V | EA898 | CZAC |
| VW | Touareg III | 05.2019–09.2020 | 4.0 TDI V8 32V | EA898 | CZAC |

SAFETY INFORMATIONS

- Keep children and other persons away from the working area.
- Do not allow children to play with this tool or its packaging.
- Use the tool for the intended purpose only.
- If you remove the ignition key before repairing, you can prevent the engine from being started accidentally and resulting in engine damage.
- This manual serves as a brief guide and does not replace a workshop manual. Always refer to the vehicle-specific service literature, particularly the technical data such as torque values and instructions for disassembly/assembly, etc.
- Turn the engine only in the normal direction of rotation (clockwise unless otherwise specified).

Outil de montage de joint radial de vilebrequin pour Audi / VW / Porsche 4.0 TDi V8 32V (CZAC)



OUTIL

Outil de montage de joint radial de vilebrequin,
à utiliser comme OEM T40320/3

ATTENTION

Veuillez lire attentivement la notice d'utilisation et les consignes de sécurité avant d'utiliser le produit. Utilisez correctement le produit, avec prudence et uniquement en conformité avec l'utilisation prévue. Ne pas respecter les instructions et consignes de sécurité peut entraîner des blessures, des dommages matériels et l'annulation de la garantie. Conservez ce manuel en lieu sûr et sec, afin de pouvoir le consulter ultérieurement. Veuillez joindre le présent mode d'emploi au produit si vous le transmettez à des tiers.

UTILISATION PRÉVUE

Cet outil est utilisé pour assembler le joint d'arbre radial avant sur le vilebrequin.
L'outil convient aux véhicules suivants :

| Fabricant | Modèle | Année | Moteur | Série moteur | Code moteur |
|-----------|-------------|-----------------|----------------|--------------|-------------|
| Audi | SQ7 | 05.2016–08.2017 | 4.0 TDI V8 32V | EA898 | CZAC |
| Audi | SQ8 | 07.2019–09.2020 | 4.0 TDI V8 32V | EA898 | CZAC |
| Audi | A8 (D5) | 12.2019–09.2020 | 4.0 TDI V8 32V | EA898 | CZAC |
| Bentley | Bentayga | 02.2017–08.2019 | 4.0 TDI V8 32V | EA898 | CZAC |
| Porsche | Panamera II | 11.2016–08.2017 | 4.0 TDI V8 32V | EA898 | CZAC |
| VW | Touareg III | 05.2019–09.2020 | 4.0 TDI V8 32V | EA898 | CZAC |

CONSIGNES DE SÉCURITÉ

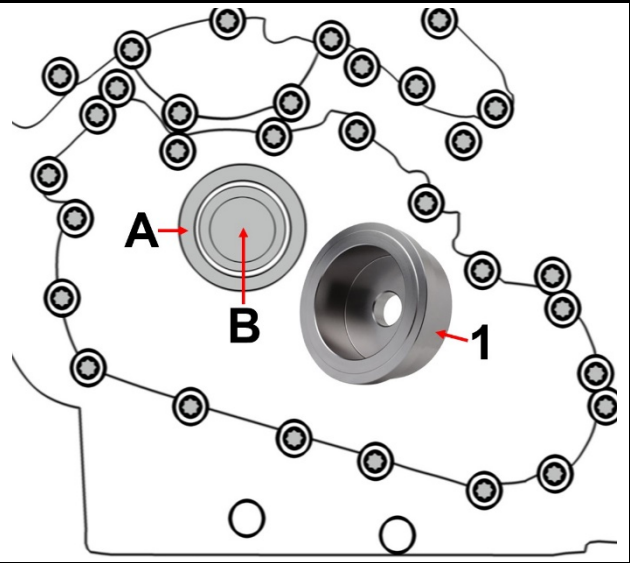
- Maintenez à l'écart les enfants et toutes les autres personnes non autorisées de la zone de travail.
- Ne permettez jamais que des enfants jouent avec l'outil ou avec son emballage
- N'utilisez l'outil qu'aux fins prévues.
- Soyez prudent lorsque vous allez exécuter des travaux sur des moteurs chauds, il y a risque de brûlures !
- Retirez la clé de contact avant d'entamer la réparation, vous évitez ainsi de démarrer le moteur par inadvertance et, en conséquence, des dommages du moteur.
- Ces instructions sont fournies à titre d'information brève, elles ne remplacent en aucun cas un manuel d'atelier. Veuillez toujours observer les données techniques, comme les valeurs de couple, instructions de démontage et montage, etc., contenues dans les documents d'atelier de votre véhicule spécifique.
- Faites tourner le moteur uniquement dans le sens de rotation normal (sauf indication contraire, le sens des aiguilles d'une montre.

UTILISATION

A Bague d'étanchéité radiale de vilebrequin
(avant)

B Bout de vilebrequin

1 Outil de montage de joint radial



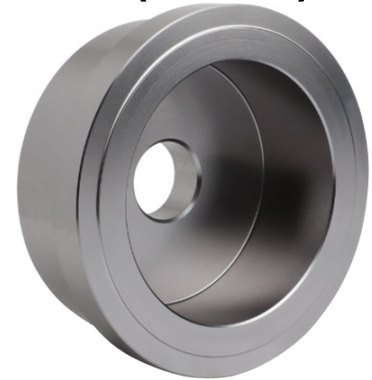
1. Placer la nouvelle bague d'étanchéité radiale de vilebrequin (A) sur le couvercle d'extrémité.
2. Placer l'outil de montage (1) avec l'ouverture tournée vers le bout de vilebrequin sur la bague d'étanchéité radiale (A).
3. Visser la vis d'origine de la poulie à travers le trou central de l'outil dans le filetage du bout de vilebrequin et tirer la bague d'étanchéité radiale dans le couvercle d'extrémité en tournant la vis.

PROTECTION DE L'ENVIRONNEMENT

Recyclez les matières indésirables au lieu de les jeter comme déchets. Tous les emballages doivent être triés, envoyés à un point de collecte de recyclage et éliminés dans le respect de l'environnement. Consultez votre autorité locale de gestion des déchets à propos des mesures de recyclage à appliquer. Éliminez ce produit de façon écologique à la fin de sa vie utile.



Herramienta de montaje del sello radial del cigüeñal para Audi / VW / Porsche 4.0 TDi V8 32V (CZAC)



HERRAMIENTA

Herramienta de montaje de sello radial,
para usar como OEM T40320/3

ATENCIÓN

Lea atentamente el manual de instrucciones y todas las instrucciones de seguridad antes de utilizar el producto. Utilice el producto de forma correcta, con precaución y solo de acuerdo con su uso previsto. El incumplimiento de las instrucciones de seguridad puede provocar daños, lesiones y la anulación de la garantía. Guarde estas instrucciones en un lugar seguro y seco para futuras consultas. Incluya el manual de instrucciones si entrega el producto a un tercero.

USO PREVISTO

Esta herramienta se utiliza para ensamblar el sello del eje radial delantero en el cigüeñal. La herramienta es adecuada para los siguientes vehículos:

| Fabricante | Modelo | Año | Motor | Serie motor | Código motor |
|------------|-------------|-----------------|----------------|-------------|--------------|
| Audi | SQ7 | 05.2016–08.2017 | 4.0 TDI V8 32V | EA898 | CZAC |
| Audi | SQ8 | 07.2019–09.2020 | 4.0 TDI V8 32V | EA898 | CZAC |
| Audi | A8 (D5) | 12.2019–09.2020 | 4.0 TDI V8 32V | EA898 | CZAC |
| Bentley | Bentayga | 02.2017–08.2019 | 4.0 TDI V8 32V | EA898 | CZAC |
| Porsche | Panamera II | 11.2016–08.2017 | 4.0 TDI V8 32V | EA898 | CZAC |
| VW | Touareg III | 05.2019–09.2020 | 4.0 TDI V8 32V | EA898 | CZAC |

INDICACIONES DE SEGURIDAD

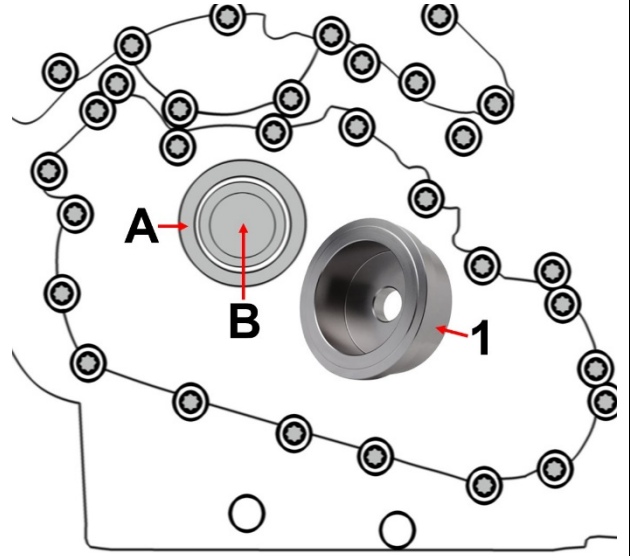
- Mantenga a los niños y otras personas no autorizadas lejos del área de trabajo.
- No permita que los niños jueguen con la herramienta o su embalaje
- Utilice la herramienta solo para el fin previsto.
- ¡Precaución al trabajar con motores calientes, existe peligro de quemaduras!
- Retire la llave de encendido antes de la reparación, así evitará un arranque accidental del motor y los daños en el mismo que podrían producirse en consecuencia.
- Este manual pretende ser una información breve y en ningún caso sustituye a un manual de taller. Por favor, consulte siempre la literatura de servicio específica del vehículo para obtener información técnica como los valores de par de apriete y las instrucciones de desmontaje y montaje.
- Gire el motor solo en el sentido normal de rotación (en el sentido de las agujas del reloj), a menos que se especifique lo contrario.

APLICACIÓN

A Sello radial de cigüeñal (delantero)

B Muñón del cigüeñal

1 Herramienta de montaje de sello radial



1. Coloque un nuevo anillo de sellado radial del cigüeñal (A) en la tapa delantera del motor..
2. Coloque la herramienta de montaje (1) con la abertura hacia el muñón del cigüeñal en el anillo de sellado radial (A).
3. Atornille el tornillo de la polea original a través del orificio central de la herramienta en la rosca del muñón del cigüeñal y tire del anillo de sello radial hacia la cubierta del extremo girando el tornillo.

PROTECCIÓN AMBIENTAL

Recicle las sustancias no deseadas, en lugar de tirarlas a la basura. Los embalajes deben ser clasificados, llevados a un centro de reciclaje y desechados de forma respetuosa con el medio ambiente. Consulte con la autoridad local de gestión de residuos sobre las posibilidades de reciclaje. Deseche este producto al final de su vida útil de forma respetuosa con el medio ambiente..

